

JLM

LOCAL SUSHI • סושי מקומי



Cocktail, Sake & Alcohol Menu

ALCOHOL



Pimms no.1	30
Campari	35
Arak	30
Hebess Cool	55

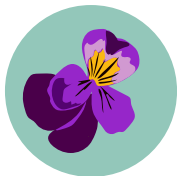
Bacardi Rum	35
Grey Goose Vodka	40
Bombay East Gin	40
Mare Gin	50
Wo Premium Craft Gin	70

Johnnie Walker Black Label	45
Macallan 12	65
Laphroaig 10	60

Amaretto Disaronno	40
Louis Royer V.S.O.P	65
Louis Royer X.O	95

COCKTAILS





SUPER DUPER

הקוקטייל הזה, שמבוסס על מיצוי כטריות שיטאקי, יחד עם מיץ אשכוליות ובומביי איסט יגרום לכם להרגיש ממש בריאים ושמחים

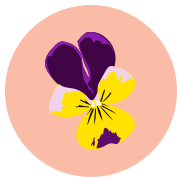
A cocktail based on shiitake, grapefruit & Bombay East that is going to make you feel healthy & happy

- 38 -

Bombay East, Grapefruit,
Shiitake, Sake

JLM

LOCAL SUSHI • מוסי מקומי



TOKYO MULE

כאשר משרים וודקה גריי גוס עם ג'ינג'ר, וואסבי וציילי ומשלבים אותם עם מיץ אננס ולימון אז יש היתכנות שהקוקטייל המקורי רוצה לעשות עליה ליפן. ואתם?!

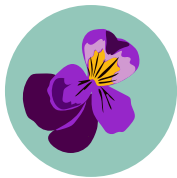
When you infuse Grey Goose vodka with Ginger, Wasabi & Chili and combine them with pineapple juice & lemon then there is a possibility that the original cocktail wants to make it to Japan. And you?!

- 38 -

Infused Grey Goose, Pineapple Juice, Fresh Lemon

LM

LOCAL SUSHI • מושי מקומי



INDIA TO JAPAN

הקצינים הבריטיים ששירתו בהודו לא דמינו לעצמם איזה טוויסט נעשה למשקה שלהם כדי לקרב אותנו ליפן. וודקה מושרית עם אבוקדו ולמונגראס, ליקר שוצ'ו וסגירה של טוניק שהופך את המשקה לפריך ורענן.

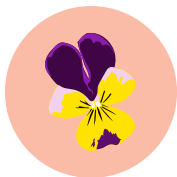
The British officers who served in India did not imagine such a Japanese twist to their gin n' tonic. Vodka infused with avocado and lemongrass, show-chew liqueur and a tonic finish that makes this drink crispy and fresh.

- 48 -

Avocado infused Grey Goose,
Show-Chew, Lemon- Grass,
Fresh Lime

JLM

LOCAL SUSHI • מושי מקומי



YOKOHAMA

עובדי הנמל בעיר יוקוהמה נהנים מקוקטייל זה בסיום כל יום עבודה מפרך. לא מאמינים!?! בצדק. אתם יכולים להנות ממשקה מורכב של טעמי מנטה, דובדבנים ושרטרז ירוק. קוקטייל מורכב ומאתגר

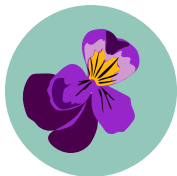
Port workers in the city of Yokohama enjoy this cocktail at the end of every hard working day. Don't you believe us?! For a good reason. You can enjoy a complex drink of mint, cherry and Green Chartreuse. A complex and challenging cocktail

- 55 -

Green Chartreuse, Branca Menta, Cherries, Fresh Lime

LMN

LOCAL SUSHI • מושי מקומי



NEW OLD FASHION

השרייה של אננס בוויסקי מתקתק זה בהחלט שינוי מרענן
לקוקטייל הכל כך וותיק הזה

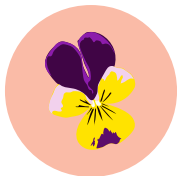
Infusing pineapple in sweet
whiskey is a refreshing change to
this super classic cocktail

- 45 -

Dewa's 12, Fresh Pineapple,
Orange Bitter

LMN

LOCAL SUSHI • מוסי מקומי



UME

משקה סאוור המחבר בין וודקה גריי גוס לליקר השזיפים
היפני המסורתי. רב תרבותי כבר אמרנו?!

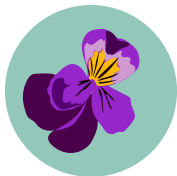
A sour drink that combines Grey
Goose vodka and the traditional
Japanese plum liqueur.
Multicultural is it not?!

- 45 -

Grey Goose, Ume Liqueur,
Fresh Lime

LMN

LOCAL SUSHI • מוסי מקומי



OKINAWA

מגדלי האננס בעיר אוקינאווה לא יאמינו לשילוב המרענן של וויסקי סקוטי מעושן, מיץ אננס טרי ויוזו שובב. קוקטייל טרופי ומרענן להתחלה טובה של כל ארוחה

The pineapple growers in Okinawa will not believe the refreshing combination of smoked Scottish whiskey, fresh pineapple juice and naughty Yuzu. A refreshing tropical cocktail for a good start of every meal

- 48 -

Famous Grouse, Yuzu Juice,
Pineapple Juice

JLM

LOCAL SUSHI • מוסי מקומי



TOKYO NEGRONI

גירסה מקומית שמעולם לא נוסתה ביפן של הקוקטייל הקלאסי המוכר והטוב. מרירות של קמפרי, עוצמה וכירותיות של ליקר שזיפים מסורתי וסיומת מתקתקה

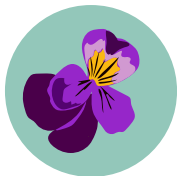
Local version of the familiar classic cocktail that was never tried in Japan. The bitterness of Campari, the strength and fruitiness of a traditional plum liqueur and a sweet finish

- 40 -

Grey Goose, Campari, Red Vermouth, Ume Liqueur, Yuzu Juice

LMN

LOCAL SUSHI • מושי מקומי



SPLIT THE BANANA

כאשר רום, בננות ופולי טונקה נבגשים המילים נעתקות

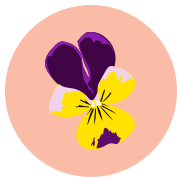
When rum, bananas and tonka
beans meet we're speechless

- 40 -

Rum, Banana, Lime, Tonka
Beans

JLM

LOCAL SUSHI • סושי מקומי



YUZU CORN N' OIL

הקוקטייל הקריבי הקלאסי הזה מקבל טוויסט שרק יפנים יודעים לתת. יוזו במקום ליים. אושר במקום שמחה

This classic Caribbean cocktail has a twist that only the Japanese know how to give. Yuzu instead of Lime. Happiness instead of joy

- 55 -

Bulleit Rye, Yuzu Juice,
Japanese Falernum

JLM

LOCAL SUSHI • מושי מקומי

- תכריט סאקה -

120 / 50 מ"ל

מתקתק ניגוריזאקה, סאסאניגורי | 40/19

ברחוני ונעים נוג'ון | 40/19 (מוגש חם או קר)

גוף מלא דאסאי 39 | 65/35

יבש ורך דאסאי 45 | 75/39

ליקר סאקה & יוזו ליקור הדורים יפני | 25 (70 מ"ל)

בני קיקוסוי שינר שזיפים מסורתית | 55/25

- SAKE MENU -

50 / 120 cl

Sweetish

Nigori Sake, Sasanigori | 19/40

Blooming and pleasant

Noujun | 19/40

Full Body

Dassai 39 | 35/65

Dry & Soft

Dassai 45 | 39/75

Beni Kikusu

Traditional plum liqueur | 25

Yuzu & Sake Liqueur

Full Sweet Body | 25/55 (70 cl)

THE KURAYOSHI JAPANESE WHISKEY

Pure malt | 45

Pure malt, sherry cask | 55

Pure malt, 8 years | 60

Pure malt, 12 years | 70

Pure malt, 18 years | 130

JLM

LOCAL SUSHI • יוֹשִׁי מְקוֹמִי

WINE



- רוזה -

רוזה 2018

יקב ננה

גראנש

מצפה רמון

7 חודשים באלון צרפתי



2018 Rosé

Nana Winery

Grenache

Mitzpe Ramon

7 months in old French oak



165



85



45

- לבן -

2017 נטע לבן

יקב נטע

שרדונה, סובניון בלאן

נרמי יוסף

מספר חודשים בנירוסטה

2017 Neta White

Neta Winery

Chardonnay, Sauvignon Blanc

Yosef vineyards



145



75



40

- לבן -

2018 פלם בלאן

יקב פלם

סובניון בלאן, שרדונה

הרי יהודה

חביות נירוסטה

2018 Flam Blanc

Flam Winery

Sauvignon Blanc, Chardonnay

Judean Hills

Stainless Stil Barrel



165



85



45

- אדום -

2017 נטע אדום

יקב נטע

מרלו, סירה, פטיט ורדו

נרמי יוסף

8 חודשים חביות ישנות

2017 Neta Red

Neta Winery

Merlot, Syria, Ptit Verdot

Yosef vineyards

8 Months in old French oak



145



75



40

- אדום -

2017 קומולוס

יקב מטר

קברנה סוביניון, מרלו, קברנה פרנק

רמת הגולן, הרי ירושלים

14 חודשים באלון צרפתי

2017 Cumulus

Matar Winery

Cabernet Sauvignon, Merlot

Cabernet Franc

Golan heights

Jerusalem hills

14 months in French oak



160



85



45

Specials

JLM

LOCAL SUSHI • אושי מקומי

- מיוחדים -

מלן

LOCAL SUSHI • סושי מקומי